

SWISSPEARL

Dachstein



DACHSTEIN



Seine zeitlose, elegante Form macht den Dachstein zum Klassiker auf Österreichs Steildächern.

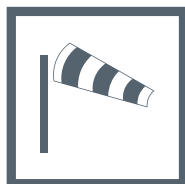
Unter dem Motto „ausgereift und intelligent“ bieten die oberflächenversiegelten Eternit Dachsteine hohen kreativen Gestaltungsfreiraum bei Format und Farbe sowie besten Wohnkomfort für viele Jahrzehnte.

Die mit der revolutionären Green-App-Technologie® ausgestatteten Dachsteine sind selbstreinigend und vereinen einwandfreie Produktqualität und dauerhafte Farbstabilität mit einem Höchstmaß an Nachhaltigkeit.

GREEN-APP-TECHNOLOGIE®



Nicht brennbar



Sturmsicher



Schnell verlegt

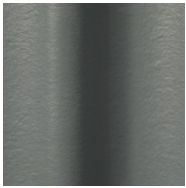


Gute Ökobilanz



Langlebige Sicherheit





Zinkgrau



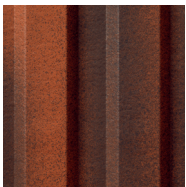
Dunkelgrau



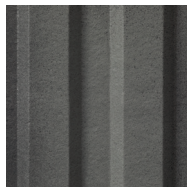
Classicrot



Rotbraun



Mediterran *



Granit *

* Nur als Strangfalz Dachstein erhältlich

Technische Daten

Europa Dachstein

Format:
330 × 424 mm

Dachneigung:
Ab 13°

Gewicht:
42 kg pro m²

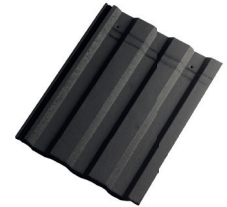


Strangfalz Dachstein

Format:
330 × 424 mm

Dachneigung:
Ab 13°

Gewicht:
47 kg pro m²



Heidelberger Dachstein

Format:
330 × 424 mm

Dachneigung:
Ab 13°

Gewicht:
44 kg pro m²





Swisspearl Österreich GmbH

Eternitstraße 34
4840 Vöcklabruck
Österreich
+43 7672 707 0
info@at.swisspearl.com

swisspearl.com