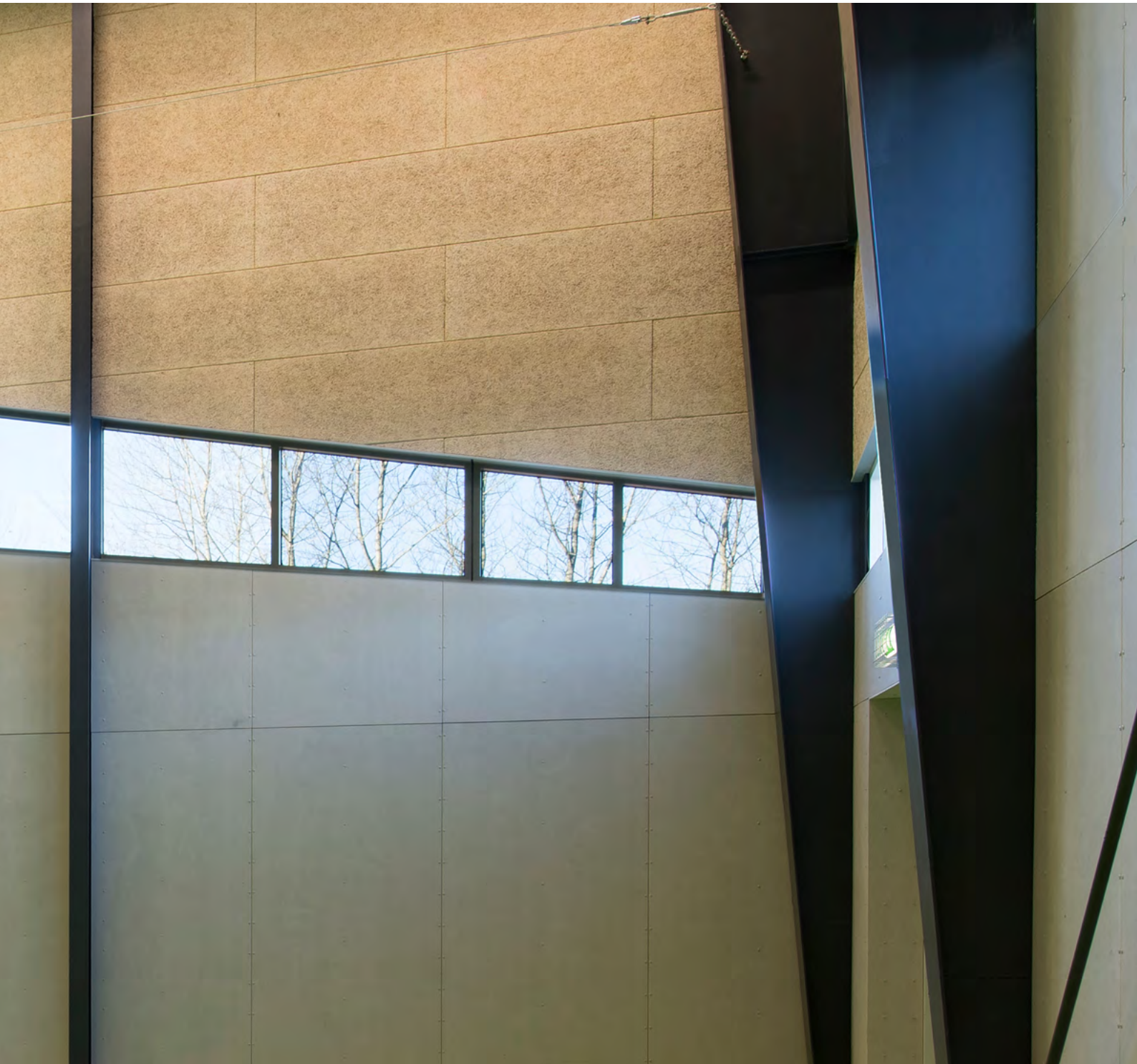


SWISSPEARL

Swisspearl Luja A





Vaikka rakennuslevyt ovat pitkälti näkymättömissä, ne ovat olennainen osa nykyaikaista rakentamista. Ne suojaavat rakennusta ja sen sisällä olevaa omaisuutta, joten ne ovat olennaisen tärkeitä kestävien rakennusten osia.

Swisspearl on yksi johtavista erittäin laadukkaiden rakennuslevyjen toimittajista, jonka ratkaisut sopivat tilanteisiin, joissa vaaditaan paloturvallisuutta, iskun- ja kulutuksenkestävyyttä sekä ääneneristävyyttä.

Swisspearl Luja A on monipuolinen rakennuslevy, joka on suunniteltu täyttämään kaikki nämä vaatimukset.



PALAMATON

KOSTEUDEN
KESTÄVÄISKUN
KESTÄVÄHOMEEN
KESTÄVÄMELU
VÄHENTÄMINENVÄHÄN
HUOLTOA

Kun vaadit parempaa

Jatkuvasti muuttuva ilmasto asettaa rakennusmateriaaleille yhä tiukempia vaatimuksia. Paloturvallisuutta, kosteussuojausta, kestävyyttä ja äänieristystä koskevat vaatimukset – niin loppukäyttäjien kuin viranomaisten taholta – ovat tärkeimpiä rakennuslevyille asetettavia vaatimuksia.

Swisspearl Luja A vastaa kaikkiin näihin vaatimuksiin samanaikaisesti. Nyrkkisääntönä voidaan sanoa, että mitä tiukempia nämä vaatimukset ovat, sitä selkeämpi valinta Swisspearl Luja A on.

Swisspearl Luja A on monipuolinen, erittäin kestävä rakennuslevy. Se on valmistettu sementistä ja mineraaleista ja vahvistettu tarkkaan valitulla kuitumateriaalilla, joten se kestää kosteutta erityisen hyvin.



Swisspearl Luja A on helppo tunnistaa sementinharmaasta väristä ja kimaltelevasta pinnasta.

Tietoa kuitusementistä

Swisspearlin kuitusementtilevyt ovat helppohoitoisia ja erittäin kestäviä. Kuitusementti on luonnollinen tuote, joka on valmistettu sementistä, vedestä, mineraaleista ja kuiduista. Sen pH-arvo on korkea, joten se ei ole altis leville ja bakteereille tai homeen ja sienten kasvulle.

Kaikki Swisspearl-kuitusementtituotteet ovat palamattomia SFS-EN 13501-1:2019 standardin mukaisesti. Swisspearl Luja A -levyt kestävät jatkuvaa lämpöä 150°C saakka, eivätkä ne edistä tulipalon etenemistä.

Sementti



Mineraalitäyteaineet



Selluloosa



Vesi



Palamaton

Kosteuden kestävä

Iskun kestävä

Homeen kestävä

Melu vähentäminen

Vähän huoltoa

Miksi valita Swisspearl Luja A

Ihanteellinen vaihtoehto useisiin eri vaatimuksiin

Monipuolisuus on Swisspearl Luja A -levyn vahvuus. Levy sopii käytettäväksi rakennuksissa, joissa rakennuslevyltä vaaditaan useita ominaisuuksia samanaikaisesti.

Swisspearl Luja A on ihanteellinen ratkaisu tilanteisiin, joissa vaaditaan paloturvallisuutta, iskun- ja kulutuksenkestävyyttä sekä ääneneristävyyttä.



KOSTEUDEN JA HOMEEN KESTÄVÄ

Rakennusten ensisijainen tehtävä on suojata käyttäjiä ja omaisuutta erilaisilta sääolosuhteilta ja tilanteilta, jolloin rakenteen toimivuus ääriolosuhteissa vaikuttaa ratkaisevasti turvallisuudentunteeseen.

Swisspearl Luja A kestää kosteutta. Kun kosteus haihtuu, levyn ominaisuudet säilyvät muuttumattomina. Siihen ei kasva homeita, joka vaikuttaisi sisäilman laatuun ja rakennuksen odotettavissa olevaan käyttöikänsä. Pinta on helppo puhdistaa vedellä.



ISKUN KESTÄVÄ

Liike kuuluu elämään. Urheilu ja arkipäiväinen liikunta edellyttävät ympäristöltä oikeita rakennusmateriaalivalintoja. Rakennetun ympäristön tulee tukea rakennuksessa eletävää elämää, ei rajoittaa sitä.

Swisspearl Luja A on ihanteellinen levy vaatimaan ympäristöön, joka altistuu päivittäin huomattavalle ihmisten ja esineiden aiheuttamalle kulutukselle ympäri vuoden.





PALMATON

Kaupungistumisen ja väestötiheyden kasvun seurauksena rakennusten paloturvallisuus on entistäkin tärkeämpää. Paloturvallisen tuotteen valinta voi estää tulipalon leviämisen tai hidastaa sitä parantamalla koko rakenteen lämmön- ja palonkestävyyttä ja suojata näin ihmisiä ja omaisuutta. Swisspearl Luja A on palamaton rakennuslevy ja kuuluu paloluokkaan A1. Tämä on paras paloteknistä käyttäytymistä koskeva luokitus, mikä tarkoittaa, että tuote ei myötävaikuta palon leviämiseen.

Kevyen rakenteen tyypistä ja levykerrosten määrästä riippuen Swisspearl Luja A -levyjä sisältävät rakenteet voivat saavuttaa jopa paloluokan EI 120 (tiivius, eristävyys). Ulkoseinien tai kantavien lattioiden kaltaisiin kantaviin rakenteisiin asennettuna voidaan saavuttaa täysi REI-paloluokka (kantavuus, tiivius, eristävyys). Swisspearl Luja A luokitellaan palolta suojaavaksi verhoukseksi.



MELU VÄHENTÄMINEN

Äänentason hallintamahdollisuudella on huomattava merkitys miellyttävän ympäristön luomisessa. Liiallinen melu tekee ympäristöstä stressaavan sekä vaikuttaa terveyteen ja hyvinvointiin. Nykyaikaisia rakennuksia suunniteltaessa huomioidaan äänieristys, joka vähentää tai estää äänen kulkeutumista huoneesta toiseen. Tämä on tarpeen erityisesti kouluissa, päiväkodeissa, liikuntatiloissa ja teollisuuskiinteistöissä.

Sama koskee kaupunkiasumista – ulkopuolinen häly halutaan pitää poissa omasta kodista ja yksityiselämästä. Kun ulkoympäristöstä rakennuksen sisätiloihin kantautuvan melun määrää vähennetään, pysyy koti mukavan rauhallisena. Swisspearl Luja A vähentää huomattavasti sekä ilman kautta välittyvää ääntä että askelääniä.



Swisspearl Luja A -levyn käyttökohteita

Swisspearl Luja A on ihanteellinen valinta moniin seinärakenteisiin ja käyttötarkoituksiin.

Sisätilat

Swisspearl Luja A -levyissä ei ole vaarallisia tai haitallisia aineita eikä niistä haihdu myrkyllisiä terveydelle haitallisia höyryjä. Kuitusementtilevyt eivät lahoa eivätkä homehdu vaikka ne altistuisivat ajan mittaan kosteudelle.

Yhdessä nämä ominaisuudet edistävät sisäilman laatua, joten Swisspearl Luja A on ihanteellinen asuin- ja työskentelytiloissa käytettäväksi. Swisspearl Luja A -levyllä on rakennusmateriaalien M1-päästöluokitus. Kestävyytensä ja palamista hidastavien ominaisuuksiensa ansiosta Swisspearl Luja A on ihanteellinen valinta tilanteisiin, joissa ihmisiä tai tärkeää omaisuutta halutaan suojata.



PALAMATON



KOSTEUDEN
KESTÄVÄ



ISKUN
KESTÄVÄ



HOMEEN
KESTÄVÄ

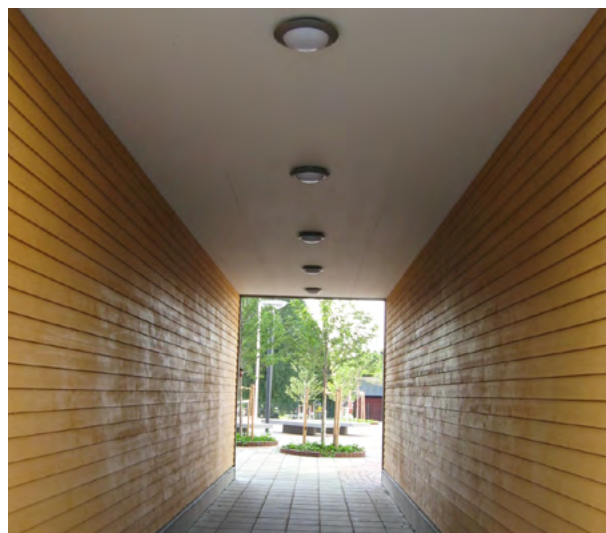


MELU
VÄHENTÄMINEN

| | PALAMATON | KOSTEUDEN KESTÄVÄ | ISKUN KESTÄVÄ | HOMEEN KESTÄVÄ | MELU VÄHENTÄMINEN |
|-----------------------|-----------|----------------------|------------------|-------------------|----------------------|
| Koulut | • | • | • | • | • |
| Päiväkodit | • | • | • | • | • |
| Pyykkিতuvat | • | • | • | • | • |
| Porraskäytävät | • | | • | • | • |
| Jäähalli | • | | | • | |
| Urheiluhalli | • | | • | • | • |
| Varastot | • | | • | • | |

Sateelta suojassa olevat ulkotilat

Swisspearl Luja A kestää ilmankosteuden vaihteluita ja kovaa käsittelyä, joten se sopii myös sateelta suojassa oleviin ulkotiloihin, esimerkiksi jätekatoksien sisäpinnoissa, räystäiden alusrakenteissa sekä lasitettujen parvekkeiden palo-osastoivissa alakatoissa ja väliseinissä.



PALAMATON

KOSTEUDEN
KESTÄVÄISKUN
KESTÄVÄHOMEEN
KESTÄVÄMELU
VÄHENTÄMINEN

Autotallit

●

●

●

●

■

Parvekkeen alakatto

●

●

●

Katokset

●

●

●

Metroasemat

●

●

●

●

■

Polkupyörävarastot

●

●

●

Jätehuone

●

●

●

●

Pelastusreitti

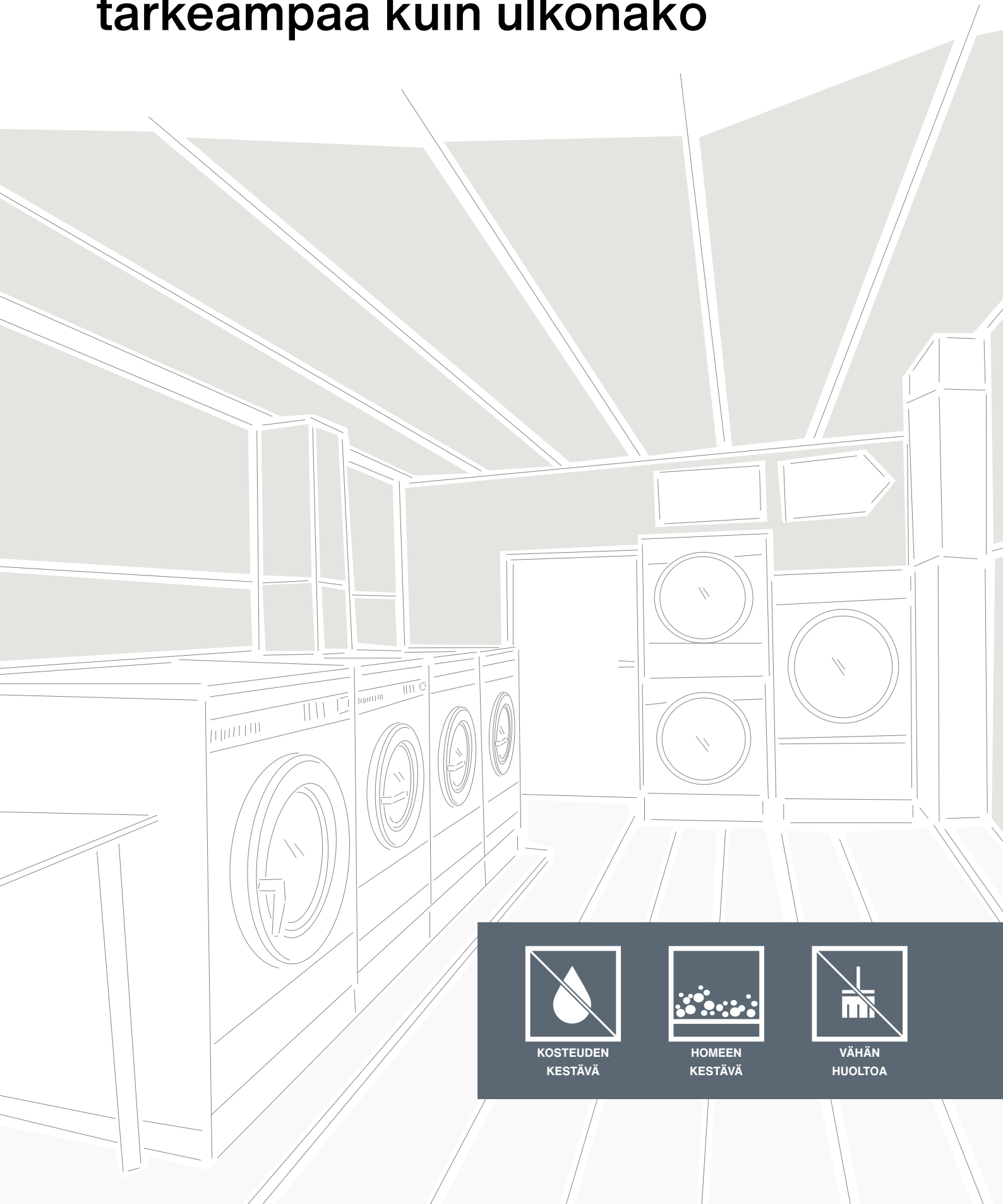
●

●

●

●

Kun käytännöllisyys on tärkeämpää kuin ulkonäkö



KOSTEUDEN
KESTÄVÄ



HOMEEN
KESTÄVÄ



VÄHÄN
HUOLTOA

Aputilat ja yhteistilat

Kaikissa rakennuksissa on tiloja, joissa käytännöllisyys on tärkeämpää kuin ulkonäkö. Osa tiloista on enimmäkseen tyhjinä ja käytössä vain satunnaisesti. Nämä tilat voivat olla viileitä tai kokonaan lämmittämättömiä, jolloin ne ovat kylmiä ja kosteita. Näidenkin tilojen seinien on silti pysyttävä moitteettomassa kunnossa vuodesta toiseen. Varasto- ja jätetiloissa tarvitaan kestävää pintaa, joka on helppo puhdistaa ja joka ei vaurioidu altistuessaan kemikaaleille tai biologisille vaikutuksille. Helposti puhdistettava Swisspearl Luja A hylkii hometta, joten se on ihanteellinen valinta näihin tiloihin.



Pesutuvat

Kierrätysasemat

Jätehuoneet

Porraskäytävät

Ullakot



Kun runsas kulutus on arkipäivää



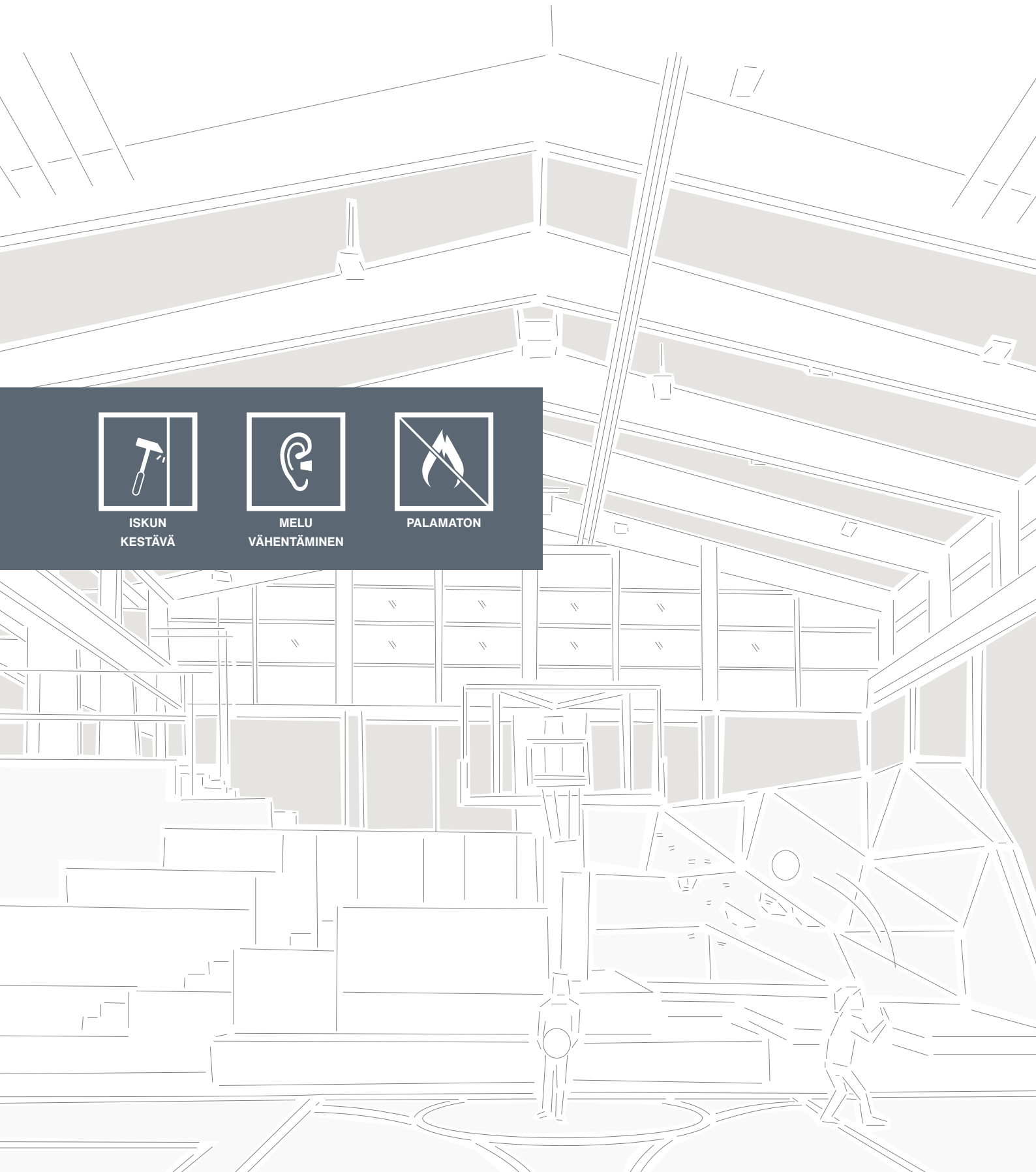
ISKUN
KESTÄVÄ



MELU
VÄHENTÄMINEN



PALAMATON



Kouluissa, päiväkodeissa ja liikuntapaikoilla, eli paikoissa, joissa oleskellaan ja työskennellään ja joissa lapset leikkivät, sisätilamateriaaleilta vaaditaan kestävyyttä, äänenvaimennusta ja paloturvallisuutta. Suuri väkimäärä, korkea äänentaso ja aktiivinen käyttö ympäri vuorokauden yhdistettynä rajallisiin ylläpitomahdollisuuksiin asettavat materiaaleille korkeita vaatimuksia.

Swisspearl Luja A -levyn monipuoliset käyttömahdollisuudet auttavat täyttämään kaikki nämä vaatimukset – mistään tinkimättä. Erilaisia seinätyyppejä on saatavilla erityisiä palo- ja äänieristysvaatimuksia varten. Tutustu koko valikoimaan Swisspearl Luja A -asennusohjeessa.



Koulut

Päiväkodit

Liikuntatilat

Hallit

Kevyet väliseinät vilkasliikenteisiin tiloihin



Kun jokin voi milloin tahansa kolhia seinää



ISKUN
KESTÄVÄ



KOSTEUDEN
KESTÄVÄ

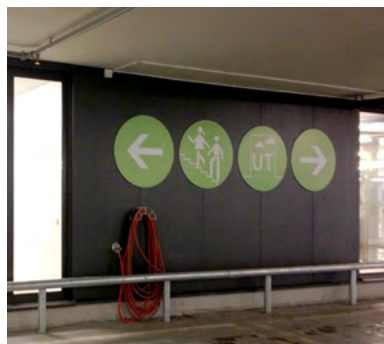


HOMEEN
KESTÄVÄ

Pysäköintitilat

Swisspearl Luja A -levyllä on kestävä pinta, joka hylkii hometta sekä kestää iskuja.

Swisspearl Luja A sopii erinomaisesti varastojen ja pysäköintitilojen kylmiin ja vaativiin olosuhteisiin, sillä autojen ja muiden kulkuneuvojen aiheuttama jatkuva kulutus ei vaikuta levyjen toimintaan tai vahingoita niitä. Tarvittaessa Swisspearl Luja A -levyt on helppo maalata tai pinnoittaa uudelleen.



Autotallit

Varastot

Lisärakennukset



Kun tekninen suorituskyky ratkaisee



PALAMATON



KOSTEUDEN
KESTÄVÄ

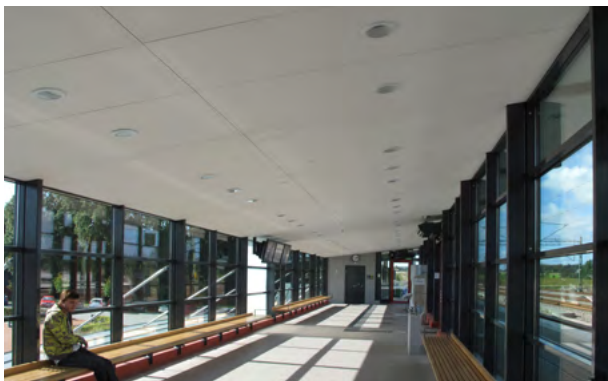


MELU
VÄHENTÄMINEN

Teollisuus

Teollisuustiloissa, joissa on erilaisia laitteita ja prosesseja, on usein kosteutta, melua ja korkeita lämpötiloja. Ainutlaatuisen materiaalikoostumuksensa ansiosta Swisspearl Luja A on immuuni mikro-organismeille sekä emäksisille ja orgaanisille liuottimille. Lisäksi se kestää useimpia kemikaaleja ja kosteutta. Näin ollen se sopii erinomaisesti teollisiin ympäristöihin.

Tuotantolaitoksissa, joissa käsitellään kemiallisia aineita tai erittäin herkästi syttyviä materiaaleja, rakennusmateriaaleihin kohdistuu erittäin tiukkoja vaatimuksia. Swisspearl Luja A parantaa palonsuojausta ja varmistaa näin ympäristön turvallisuuden niin työntekijöiden kuin tuotantovälineidenkin kannalta. Kun sisäseiniin asennetaan Swisspearl Luja A -levyt, työalueelta kantautuu vähemmän melua viereisiin huoneisiin ja ulkotiloihin. Swisspearl Luja A on oikea valinta, kun tarvitaan kestävä, tehokas ja helppohoitoinen materiaali, joka kestää vuosikymmenestä toiseen.



Teollisuushallit

Varastotilat



Asennustapa

Yksikerroksinen asennus seinään

Swisspearl Luja A -levyt on helppo asentaa puu- tai metallirunkoon ruuveilla. Jopa yhden levyn asennus varmistaa runkorakenteen erinomaisen vetolujuuden. Swisspearl Luja A voi olla osana EI 30 -luokitettua rakennetta yksittäin asennettuna tai jopa EI 60 -rakennetta, kun asennetaan kaksi levyä päällekkäin.



Kaksinkertaisen kerroksen asennus seinään

Palonsuojus- ja äänieristysominaisuudet paranevat huomattavasti, kun Swisspearl Luja A -levyjä asennetaan kaksi levyä päällekkäin. Kaksinkertainen kerros asennus parantaa merkittävästi myös iskunkestävyyttä, joka ylittää tällöin suurimman pehmeän kappaleen iskunkestävyysluokan 400 J ilman halkeamia. Seinän rakenteen tyypistä riippuen Swisspearl Luja A -levyjen avulla voidaan saavuttaa jopa paloluokka EI 120. Lisätietoja on Swisspearl Luja A -asennusohjeessa.



Luja A -levyjen asennus kattoon

Swisspearl Luja A sopii erittäin hyvin myös sisäkattoratkaisuksi. Se voidaan asentaa alaslaskettuna kattoon, jolloin voidaan hyödyntää levyn palonsuojus- ja äänenvaimennusominaisuudet, tai autotallin tai vastaavan tilan kattoon, kun halutaan käyttää tukevaa levyä, jota ei tarvitse pintakäsitellä.





Reunavaihtoehdot

Swisspearl Luja A -levyistä on saatavana kolme käyttövalmista reunavaihtoehtoa. Käyttötarkoituksesta ja halutusta tyylistä riippuen voidaan valita V-viistetyt reunat, 9 mm:n ja 12 mm:n levyille suorakulmaiset reunat tai 12 mm:n levyille reunaohennetut pitkät sivut.

Vakiovaihtoehtona V-viistetyt reunat

Vakiomallisissa Swisspearl Luja A -levyissä on V-viistetyt pitkien sivujen reunat, joiden avulla on helppo saada aikaan koristeellinen varjoeffekti valmiiseen seinään.



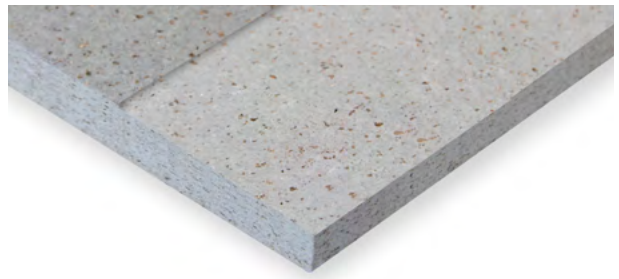
Suorakulmaiset reunat

Tilauksesta pitkät reunat voidaan jättää suorakulmaisiksi. Tällöin levyjen väliseen pystysaumaan ei muodostu varjoutta.

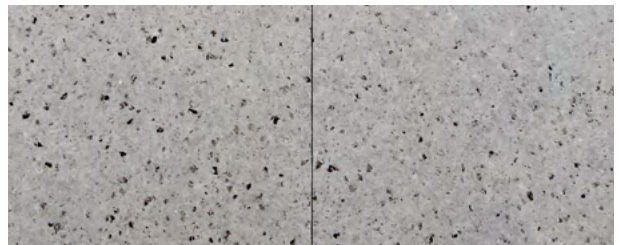


Reunaohennetut pitkät sivut

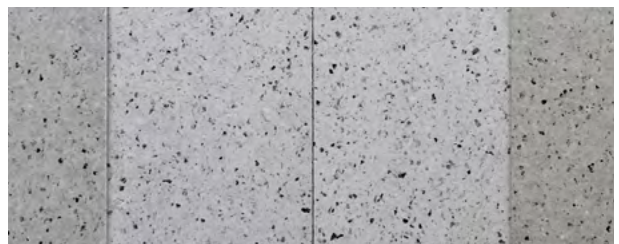
Reunaohennetut pitkät sivut sopivat kuivien tilojen seinäpinnoille, joissa halutaan saada aikaan tasainen pinta ilman näkyviä saumoja. Tällaisia voivat olla tavanomaiset pienet väliseinät tai sisäkatot perinteisissä kuivissa huonetiloissa. Reunaohennetut saumat on tasoitettavissa soveltuvin tasoittein ja vahvikenauhoin. Lisätiedot Luja A:n asennus ja suunnitteluohjeesta.



Sauma, jossa V-viistetyt reunat



Sauma, jossa suorakulmaiset reunat



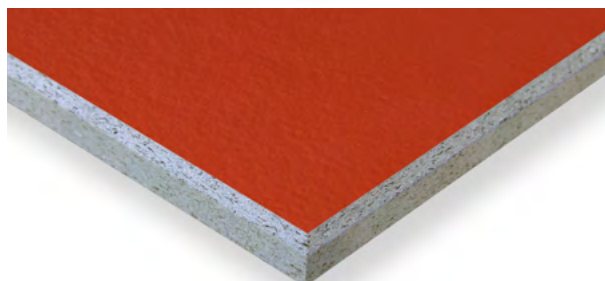
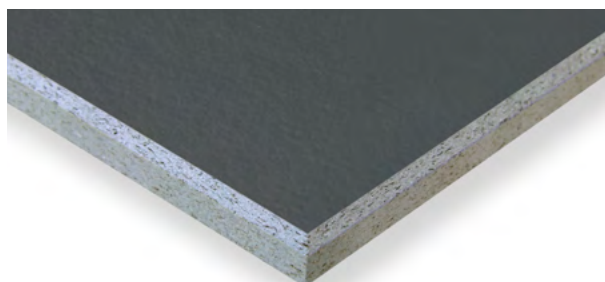
Sauma, jossa viistetyt reunat

Pintakäsittely

Swisspearl Luja A on monipuolinen levy, jonka käsittelemättömän pinnan voi jättää näkyviin tai maalata. Swisspearl Luja A -levyt voidaan maalata maaleilla, jotka sopivat betonipintojen maalaamiseen, kuten lateksi- tai akryylipohjaisilla maaleilla.

Ruuvireiät voi joko täyttää tai jättää näkyviin halutusta lopputuloksesta riippuen. V-viistettyjen ja suorakulmaisilla reunoilla varustettujen levyjen välisiä saumoja ei kuitenkaan saa täyttää.

Lopputulos on yhtenäisempi ja tasaisempi, jos ruuvireiät täytetään ja levyt maalataan kuin jos käsittelemättömät Swisspearl Luja A -levyjen pinnat jätetään näkyviin. Jos levyjä halutaan käyttää märkätilojen katossa, ne voidaan maalata märkätiloihin soveltuvien maalien maalintoimittajan ohjeiden mukaisesti.



Tehasmaalattu Luja A

Luja A -levy on saatavilla myös valmiiksi maalattuna. Tehasmaalattu Luja A:n pinta on sileä ja näyttävä. Tehasmaalattu Luja A toimitetaan työmaalle valmiiksi maalattuna, jolloin työmaalla säästetään maalaukseen kuluva aika ja vaiva. Levyihin on saatavilla Teknos Ulkovärit-kartan värivalikoima.









Swisspearl Suomi Oy

P.O. Box 46
Mineraalintie 1
08681 Lohja
+358 19 287 61
info@fi.swisspearl.com

swisspearl.com