

SWISSPEARL

Norādījumi ātrai fasādes plākšņu montāžai



Pirms darbu uzsākšanas vienmēr izlasiet plākšņu
uzstādīšanas norādījumus:
<https://www.swisspearl.com/lv/pakalpojumi/lejupielades>

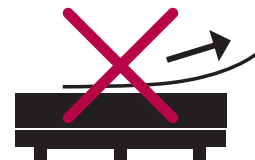
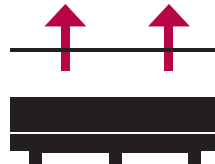
Uzglabāšana un apstrāde

Swisspearl fasādes plāksnes jāuzglabā uz līdzenas un sausas virsmas. Aizsargplēve uz paletes ir paredzēta vienīgi aizsardzībai transportēšanas laikā, un tā jānoņem, kad plāksnes tiek nogādātas būvlaukumā. Plāksnes jāaizsargā no lietus un mitruma ar nojumi vai zem labi vēdināma tenta. Nedrīkst izmantot samirkušas plāksnes!

Swisspearl Planea un Zenor fasādes plākšņu virsma ir nosepta ar aizsargplēvi, kas jā saglabā, strādājot ar plāksni, un jānoņem tikai uzstādīšanas laikā.

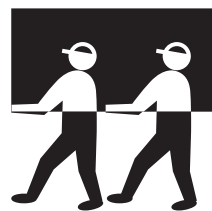


Max 2 iepakojumi



Uzmanību! Ne vairāk kā 2 paletes viena uz otras un vienmēr uz pietiekami nestspējīgas un sausas pamatnes. Neuzglabājiet plāksnes vertikāli, kā arī bez aizsargplēves starp tām.

Plāksnes pārvietojot, noceļot no paletes, tās ir jānoceļ, izvairoties no to vilkšanas vai slidināšanas pār zemāk esošo plāksni. Tas ļauj izvairīties no virsmas saskrāpēšanas un plāksnes bojāšanas.

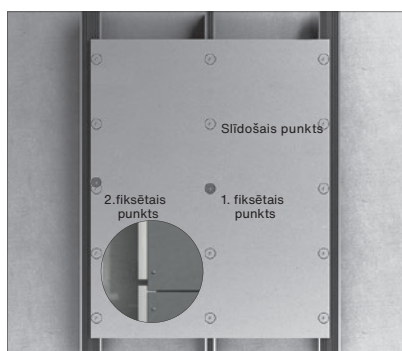


Nepareiza uzglabāšanas metode

Pirms fasādes plākšņu uzstādīšanas jāievēro šādas prasības:

Vēja slodze

Uzstādot Swisspearl fasādes plāksnes, jāņem vērā ēkas atrašanās vieta un vēja slodze, kurai plāksnes var būt pakļautas. Pārliecinieties par nepieciešamajiem attālumiem starp plākšņu stiprinājumiem un balsta konstrukciju elementiem Swisspearl fasādes plākšņu uzstādīšanas norādījumos.



Swisspearl fasādes plākšņu stiprināšana

Sienas konstrukcija:

Maksimālie atbalsta attālumi:

maks. 6000 mm

Stiprinājumu attālums:

maks. 600 mm

Griestu un pārkaru izbūve:

Maksimālie atbalsta

attālumi: maks. 4000 mm

Stiprinājumu attālums:

maks. 400 mm

Vienmēr sāciet no plāksnes centra no punktiem (1 un 2) un turpiniet pulksteņrādītāja virzienā (skatīt attēlu). Stiprināšanu nedrīkst sākt no plāksnes malām.

UZMANĪBU! Iepriekš iestrādātajam stiprinājumam paredzētam urbumam vienmēr jāatbilst Swisspearl norādījumiem.



1. attēls

2. attēls

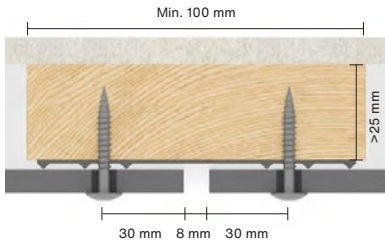
Metāla apakškonstrukcijas savienojumu vietas

1 attēls: Nestipriniet Swisspearl fasādes plāksnes metāla profilu savienojuma vietā, tā kā metāla termiskā izplešanās var sabojāt plāksnes.

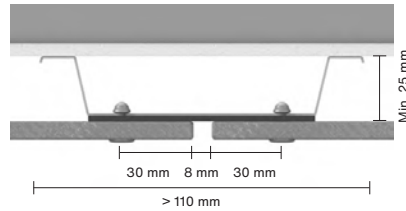
2 attēls: Swisspearl fasādes plāksnes jāuzstāda apakškonstrukcijas sistēmas metāla profilu savienojumu vietās, atstājot vismaz 20 mm atstarpi starp vertikālajiem profiliem, lai nodrošinātu termisko izplešanos.

UZMANĪBU! Plākšņu stiprinājumu slidošie punkti NAV paredzēti, lai kompensētu visas ēkas kustības vai konstrukcijas sēšanas, bet tikai maksimāli līdz 3030 mm garu vertikālo profilu termisko kustību. Vienmēr pievērsiet uzmanību strukturālajām deformācijas šūvēm, arī horizontālā virzienā.

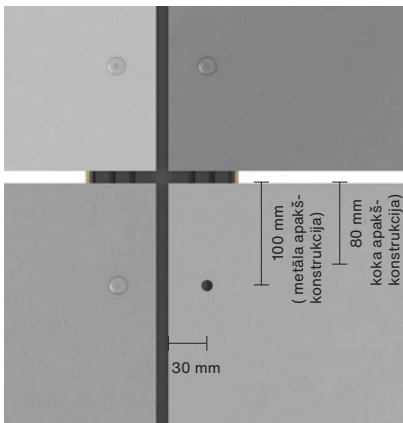
Pievērsiet uzmanību ventilācijas atverei



Koka apakškonstrukcija

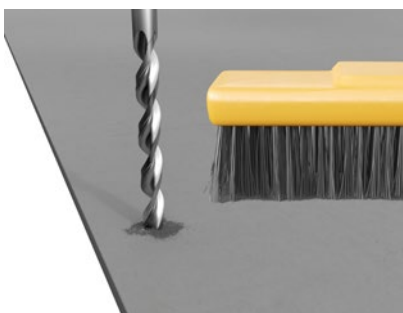


Tērauda apakškonstrukcija



Pievērsiet uzmanību malu attālumam

Plākšnes horizontāli vai vertikāli, apakškonstrukcija vienmēr vertikāla. Attālums no plākšnes vertikālajām malām: 30 mm
Attālums no plākšnes horizontālajām malām:
Līdz koka apakškonstrukcija 80 mm
Līdz metāla apakškonstrukcija 100 mm

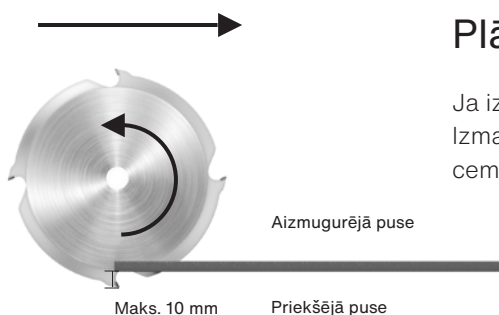


Stiprinājumu urbumu iestrāde plāksnē

Urbumu diametrs:
Stiprināšanai pie koka apakškonstrukcijas: Ø8 mm
Stiprināšanai pie tērauda un alumīnija apakškonstrukcijas : Ø9 mm

UZMANĪBU! Ir svarīgi nekavējoties ar birsti notīrīt zāģēšanas un urbšanas putekļus no plākšnes virsmas, jo pretējā gadījumā cementa putekļi bojā virsmu.

Plākšņu zāģēšana



Ja izmantojat ripzāģi, sagrieziet plākšni no aizmugurējās puses. Izmantojiet zāģi ar PCD (Swisspearl) zobiem, kas paredzēti šķiedru cementa griešanai, un putekļu sūcēju.



Malu slīpēšana

Pēc plākšņu zāģēšanas malas noslīpējiet ar smilšpapīru (80 graudainība), lai sagatavotu paneli. Slīpēšanas leņķim jābūt 45°. Tādējādi tiek saglabāta malu izturība un novērsti nelieli nelīdzenumi.



Malu aizsardzība

Visas zāģētās malas (izņemot plāksnes no Swisspearl Patina NXT produktu līnijas) jāapstrādā ar Swisspearl Edge Sealer malu aizsardzībai. Uzklājiet aizsargkārtu ar lāpstiņu un sūkli. Pārliecinieties, ka uz plāksnes virsmas nenokļūst malu krāsa. Tomēr, ja tā notiek, notīriet šķidrumu ar drānu, kas neveido šķiedras.



Aizsargpārklājums

Swisspearl Planea un Zenor fasādes plāksnēm uz virsmas ir aizsargplēve. Saglabājiet to zāģēšanas, urbumu iestrādes un malu aizsardzības laikā. **Neaizmirstiet uzstādīšanas laikā noņemt aizsargplēvi.**

Pievērsiet uzmanību, lai izvairītos no kļūdām:

1. Uzstādīšanai neizmantojiet triecienurbjmašīnu.
2. Stiprināšanu vienmēr sāciet no plāksnes centra (skat. norādījumus).
3. Plāksnes vienmēr uzstāda ar 8 mm šuvēm starp tām, tāpat ievērojot distanci no citām būves konstrukcijām!
4. Plāksnes vienmēr uzstāda vēdināmā (ne slēgtā) konstrukcijā. Sīkāku informāciju sk. fotoattēlā.
5. EPDM lente tiek izmantota uz visiem vertikāliem koka apakškonstrukciju elementiem. Plāksnes vienmēr uzstāda uz vertikālas apakškonstrukcijas. Nekāda veida horizontālas konstrukcijas/profilī nedrīkst traucēt ventilācijas atverei.
6. Kniežu montāžai izmanto profilus ar pārklājumu vai plānu, gludu EPDM (Swisspearl) lenti.
7. Pirms montāžas uzsākšanas vienmēr izlasiet plākšņu uzstādīšanas instrukciju: <https://www.swisspearl.com/lv/pakalpojumi/lejupielades>

Skrūvju ieskrūvēšana koka apakškonstrukcijā

Urbumu diametrs -
Ø8 mm

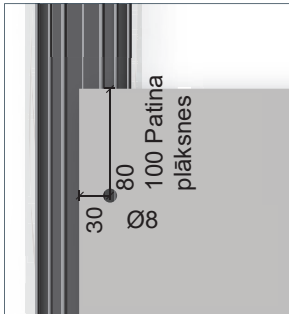


Skrūvēm jābūt
paneļu toņos.

EPDM vertikālās lentes

50/100 mm

Krāsas: Melns un balts



Attālumi no malām ir
vienādi uzstādīšanai
gan vertikāli- gan
horizontāli.

Stiprinājums ar alumīnija un tērauda kniedēm

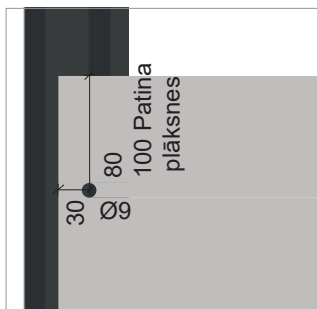
Urbumu diametrs
Ø9 mm



Fiksētā stiprinājuma punkta
vietā ir atsevišķa uzmava ar
kniedi. Kniedes ir pieejamas
plākšņu toņos.

Lente

Aiz plāksnes tiek izmantota
60/120 mm gluda
EPDM 60/120 mm
aizmugurējā sloksne.
Krāsas: melns un balts

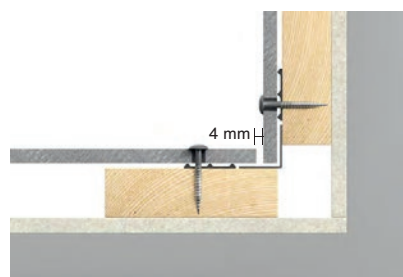


Uzstādīšana

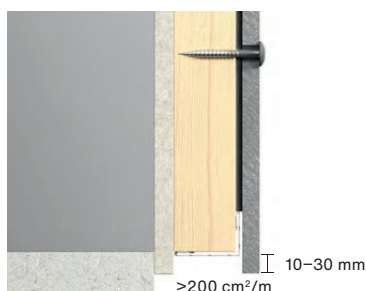
Sīkāka informācija



Āra stūra risinājums ar atvērtu savienojumu

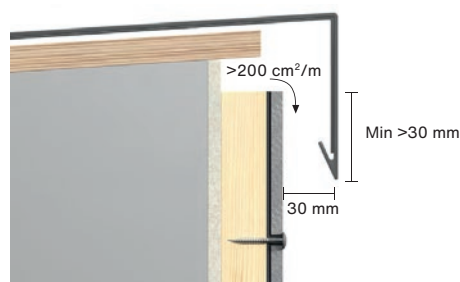


Risinājums iekšējā stūrī ar atvērtu savienojumu



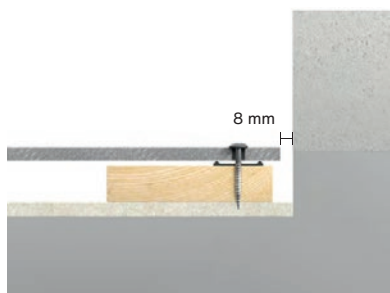
Cokols (arī virs horizontāliem fasādes gaisa šķirkārtas pārtraukumiem)

Pārliecinieties vai gaisa ieplūdes atvere ir pietiekama (arī virs fasādes ventilācijas horizontāliem pārtraukumiem) $>200 \text{ cm}^2/\text{m}$.

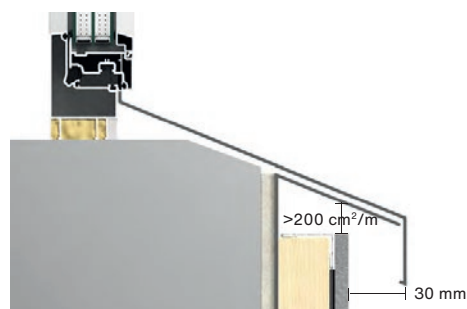


Nobeigums ēkas augšdaļā (arī zem horizontāliem fasādes gaisa šķirkārtas pārtraukumiem)

Pārliecinieties, ka vēdināmais gaiss var brīvi izplūst no konstrukcijas augšdaļas (nevis augšējā stāva telpā). Ventilācijas atveres laukumam jābūt vismaz $>200 \text{ cm}^2/\text{m}$.



Frontoni/apdares apstrāde



Palodzes, lāseņi

Starp fasādesplākšni un metāla palodzi vai lāseņi jābūt $>200 \text{ cm}^2/\text{m}$, lai nodrošinātu pietiekamu ventilāciju aiz fasādes.



Swisspearl Suomi Oy

P.O. Box 46
Mineraalintie 1
08681 Lohja
Finland
+358 19 287 61
info@fi.swisspearl.com

swisspearl.fi