

**SWISSPEARL**

# Windstopper Basic en Extreme

CEMBRIT IS NOW  
**SWISSPEARL**



# Windstopper

## De veelzijdigheid van vezelcement

Vezelcement is vanwege de vochtregulerende en schimmelwerende eigenschappen een bouw materiaal dat niet alleen perfect geschikt is als gevelbekleding maar zeker ook als bouwplaat.

## Wind- en waterkerende bouwplaat

In een geventileerde gevel moet het dampscherm er in de eerste plaats voor zorgen dat het binnenblad niet wordt aangetast door vocht, regen en wind. De stijve Windstopper platen zijn hiervoor ontwikkeld en weerstaan de hoogste windkrachten. Daarnaast hebben de Windstopper platen een hoge geluidwerendheid. Anders dan bij flexibele membranen die kunnen loskomen en scheuren, voorkomen de duurzame Windstopper platen luchtlekken, geluidshinder, vocht-ophoping en mogelijk warmteverlies. Ze garanderen zo de vereiste ventilatie achter de gevelbekleding en beschermen tegelijk de achterliggende isolatie. De kans op schade en mogelijke vervanging wordt daarmee vermeden.

## Brandveiligheid

De Windstopper plaat is met brandklasse A2, s1-d0 onbrandbaar en kan gecombineerd worden met alle courant gebruikte isolatiematerialen. Daarbovenop beschermen Windstopper platen in 9 mm met hun brandbeschermingsklasse K1 10 zelfs brandbaar isolatiemateriaal. De plaat zorgt hierdoor dat de gehele opbouw inclusief isolatie voldoet aan de strenge eisen van brandveiligheid.



## 15 jaar Swisspearl-garantie

De 15-jarige waarborg van Swisspearl is niet degressief en dekt zowel materiaal- als installatiekosten. Windstopper kan rechtstreeks tegen de isolatie worden aangebracht.

- **Luchtdicht vochtregulerend dampscherm**
- **Brandwerend**
- **Uiterst duurzaam**
- **Perfect voor gevels met open voegen**
- **Stijve vezelcementplaat met een hoge bijdrage aan schijfwerking**
- **15 jaar garantie**
- **Eenvoudige montage door middel van nagelen/schroeven zonder voorboren**
- **Tot 12 maanden blootstelling aan weersinvloeden zonder gevelbekleding** (goedkeuring door het Noorse Sintef, de grootste onderzoeksorganisatie in Scandinavië)

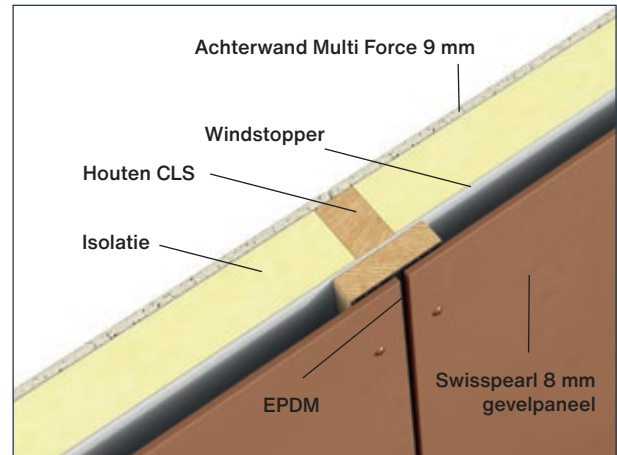


Swisspearl is één van Europa's marktleiders in de productie van veelzijdige bouwproducten uit vezelcement. Onze producten en oplossingen bieden bijzondere nieuwe mogelijkheden voor de creatie van aantrekkelijke, duurzame leefomgevingen. Maar Swisspearl doet meer dan alleen producten ontwikkelen. We maken alle soorten architectuur- en bouwprojecten ook makkelijker, winstgevender, inspirerender en effectiever. Voor ons betekent elk bouwproject een investering in menselijke relaties, waarbij we uw dagelijks leven beter willen maken, én waarbij we u helpen om op uw beurt hetzelfde voor anderen te doen. Zo wordt elke dag een dag om nooit te vergeten.

## Duurzame oplossing voor halfopen gevels

Als waterkerend en brandveilig dampscherm, maakt de Windstopper Extreme het mogelijk om tot 20% open gevels te realiseren (max. 20% van het geveloppervlak mag open zijn). Dankzij de Windstopper vergroot

de ontwerpvrijheid van de architect. De Windstopper Extreme kan in de kleur Anthracite geleverd worden waardoor de plaat door de open voegen nog minder zichtbaar is.

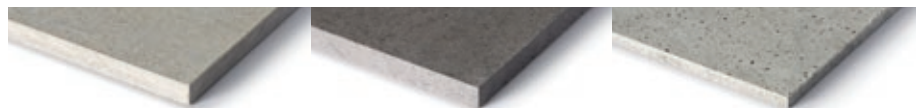



Geventileerde gevel met Windstopper en Swisspearl gevelpanelen

## Assortiment

De Windstopper is verkrijgbaar in twee varianten, met elk unieke eigenschappen waardoor ze gebruikt kunnen worden in verschillende toepassingen:  
Windstopper Basic – tot 6 maanden gegarandeerd

wind- en waterkerend zonder gevelbekleding  
Windstopper Extreme – tot 12 maanden gegarandeerd wind- en waterkerend zonder gevelbekleding



Productoverzicht	Windstopper Basic 9 mm	Windstopper Extreme 9 mm	Windstopper Extreme 4,5 mm
Kleuren	Natural grey	Natural grey Anthracite	Natural grey Anthracite
Brandklasse EN 13501-1	A2-s1,d0	A2-s1,d0	A2-s1,d0
Brandbeschermingsklasse EN 13501-2	K <sub>1</sub> 10	K <sub>1</sub> 10 K <sub>2</sub> 10 K <sub>1</sub> 30*	Projectmatig getest**
Brandwerendheid van staal constructies**	EI 60 binnen naar buiten EI 60 buiten naar binnen	EI 90 binnen naar buiten EI 120 buiten naar binnen	EI 60 buiten naar binnen
Brandwerendheid van houten constructies**	Geen classificatie	EI30/EI60	EI30/EI60
Standaard maten in mm Andere maten op aanvraag (max. 1250 x 3150 mm)	1200 x 2700 1200 x 3000	1200 x 2700 1200 x 3000	1200 x 2700 1200 x 3000
Sintef goedgekeurde blootstelling zonder gevelbekleding 	6 maand wind- en waterdicht indien gebruikt met Windstopper tape	12 maand wind- en waterdicht indien gebruikt met Windstopper tape	12 maand wind- en waterdicht indien gebruikt met Windstopper tape
Waterdampweerstand Z-value/sD	1.7/0.33	2.21/0.43	2.12/0.41

\*Mogelijk door toevoegen van een Multi Force 12 mm plaat en gebruik van inox A2 schroeven.

\*\*Meer informatie op aanvraag.

Windstopper platen zijn gecertificeerd volgens de normen ISO 9001, 14001 en OHSAS 18001.



**Swisspearl Belgium NV.**

Kontichsesteenweg 50  
2630 Aartselaar  
België  
T: +32 (0)3 292 3010  
F: +32 (0)3 294 4870  
info@be.swisspearl.com

**swisspearl.com**