

SWISSPEARL

Swisspearl Perma Base



Swisspearl PB

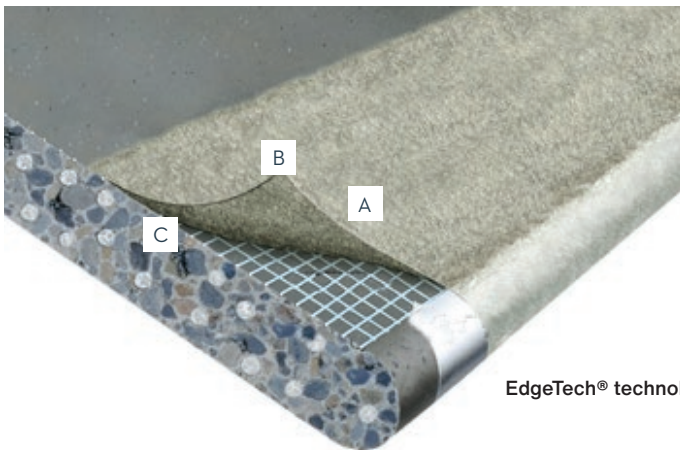
Cementgebonden steunplaat als ondergrond voor steenstrips, stucwerk, keramische tegels en natuursteen.

Swisspearl PB is een lichte, met glasvliesweefsel versterkte bouwplaat op basis van cement met een buitengewone hardheid en een hoge weerstand tegen vocht. De afgeronde langskanten zijn voorzien van de exclusieve EdgeTech® technologie die toelaat om de schroeven dicht bij de rand aan te brengen zonder het breken van de kant. Door de afgeronde naden is uitvlakken zonder niveaunderschillen zeer eenvoudig.

Swisspearl PB is de ideale steunplaat voor onder meer sierpleister, lijmen van steenstrips, natuursteen of keramische tegels in buitentoepassingen. Geschikt als backing board in vochtige ruimten voor het rechtstreeks aanbrengen van keramische tegels als decoratieve afwerking.

Swisspearl PB is samengesteld uit portland cement, granulaten van geëxpandeerd polystyreen (EPS), met glasvlies versterkt wapeningsweefsel en is volledig recyclebaar.

Swisspearl PB heeft een 15 jaar garantie op buiten- en binnentoepassingen.



EdgeTech® technologie

Opbouw van Swisspearl PB

- A Langskanten afgewerkt met **EdgeTech® technologie**
- B Glasvlies weefsel
- C Kern uit cement en granulaten

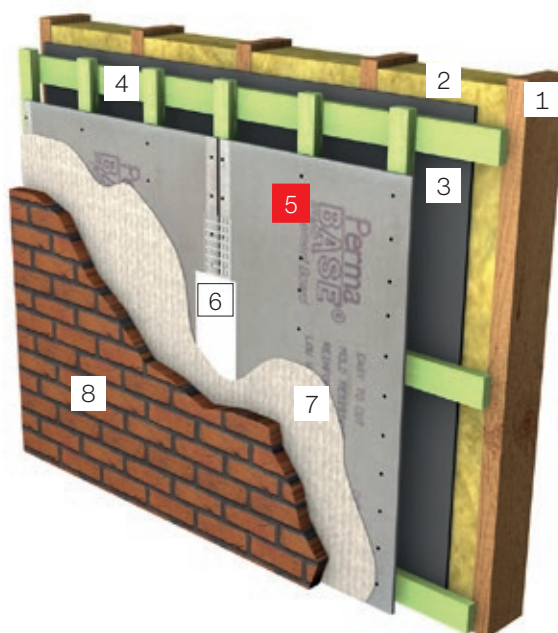
Unieke voordelen van deze draagplaat:

- Dubbel bewapend met **EdgeTech® technologie** die toelaat om de platen met schroeven te bevestigen tot op 15 mm van de rand van de plaat zonder breuk of scheurvorming.
- Homogene kern zonder openingen die zich zeer gemakkelijk laat versnijden en verwerken.
- De unieke samenstelling van de plaatkern, vraagt geen extra moeite om de gesneden naden te ontstoffen na het versnijden.
- Swisspearl PB is schokbestendig, extreem duurzaam en vormstabiel. Ze heeft een uitstekende treksterkte, drukweerstand en is rond te zetten tot een radius van 2 m met tussenafstanden van 200 mm.
- Swisspearl PB heeft een hoge vochtresistentie, en zal niet rotten, delamineren of zwellen bij blootstelling aan vocht.
- Swisspearl PB is onbrandbaar en valt in brandklasse A1 volgens EN 13501.
- Swisspearl PB heeft de hoogste weerstand tegen schimmelvorming volgens ASTM D 3273.
- Voor- en achterzijde van de plaat zijn voorzien van een bewapeningsweefsel, om afbrokkelen tegen te gaan tijdens plaatsing en transport.
- Swisspearl PB is geschikt voor het ondersteunen van steenstrips / keramische tegels met een max. systeemgewicht incl. bekleding, lijm- en voegmortel van 73 kg/m².
- Mag ongeventileerd worden toegepast, vraag naar de voorwaarden.

Toepassing

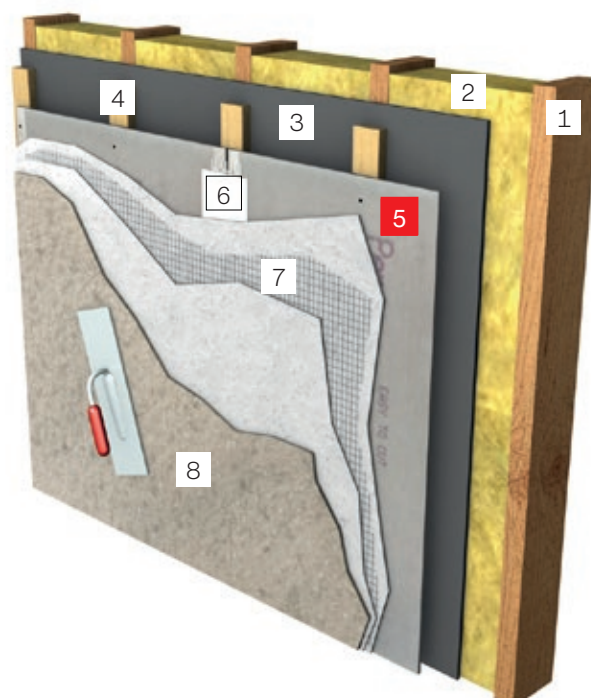
Opbouw gevel voorzien van steenstrips / keramische tegels / natuursteen

-
- 1 Ondergrond
 - 2 Isolatie
 - 3 Dampscherm (bijvoorbeeld Swisspearl Windstopper)
 - 4 Regelwerk op max. 400 mm
 - 5 Swisspearl PB
 - 6 Voegband en voegvuller
 - 7 Lijm laag
 - 8 Steenstrips / keramische tegels / natuursteen
-



Opbouw gevel voorzien van stucwerk

-
- 1 Ondergrond
 - 2 Isolatie
 - 3 Dampscherm (bijvoorbeeld Swisspearl Windstopper)
 - 4 Regelwerk op max. 600 mm
 - 5 Swisspearl PB
 - 6 Voegband en voegvuller
 - 7 Wapeningsweefsel ingebed in 2 lagen wapeningsmortel
 - 8 Afwerkingslaag
-



Afmeting	Dikte
2400 x 1200 mm	12,5 mm

Swisspearl is één van Europa's marktleiders in de productie van veelzijdige bouwproducten uit vezelcement. Onze producten en oplossingen bieden bijzondere nieuwe mogelijkheden voor de creatie van aantrekkelijke, duurzame leefomgevingen. Maar Swisspearl doet meer dan alleen producten ontwikkelen. We maken alle soorten architectuur- en bouwprojecten ook makkelijker, winstgevender, inspirerder en effectiever. Voor ons betekent elk bouwproject een investering in menselijke relaties, waarbij we uw dagelijks leven beter willen maken, én waarbij we u helpen om op uw beurt hetzelfde voor anderen te doen. Zo wordt elke dag een dag om nooit te vergeten.



Swisspearl Belgium NV.

Kontichsesteenweg 50
2630 Aartselaar
België
T: +32 (0)3 292 3010
F: +32 (0)3 294 4870
info@be.swisspearl.com

swisspearl.com