

**SWISSPEARL**

# Swisspearl Construction









## SWISSPEARL CONSTRUCTION

**Pur.  
Non traité.  
Authentique.**

Panneau en fibres-ciment pur non traité pour des façades et constructions au naturel.

Swisspearl Construction retourne aux sources du fibres-ciment : un produit robuste qui excelle par sa simplicité. Un look béton gris, authentique et sans chichis.

Ce matériau facile à appliquer résiste parfaitement à presque toutes les agressions extérieures telles que le gel et le dégel, la chaleur et le froid, ou encore les pluies torrentielles. Indéformables, les panneaux offrent une résistance élevée aux moisissures et à la décomposition.



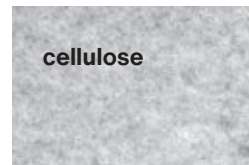
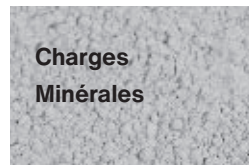
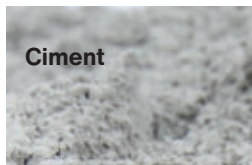
# Le choix naturel pour un résultat durable

Swisspearl Construction est un panneau de façade en fibres-ciment teinté dans la masse et nécessitant peu d'entretien.

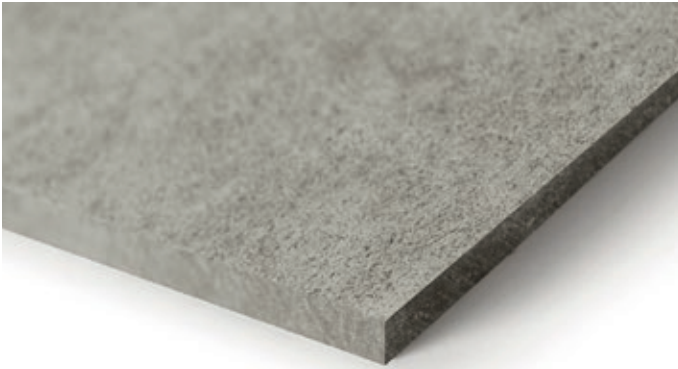
Composé de ciment, d'eau, de minéraux et de fibres, le fibres-ciment est un produit entièrement naturel. Son caractère durable et expressif inspire aux quatre coins du monde de nouvelles idées en matière de design et de construction de façades.

## Chaque panneau a été conçu selon cinq grands principes:

- la durabilité – résistance à l'humidité, à la poussière et à l'usure
- la sécurité incendie – priorité à la sécurité du propriétaire et de son bien
- le confort d'utilisation – entretien minimal
- la résistance – la décomposition et les moisissures n'ont aucune chance



# Swisspearl Construction



## Caractéristiques

---

### Swisspearl Construction

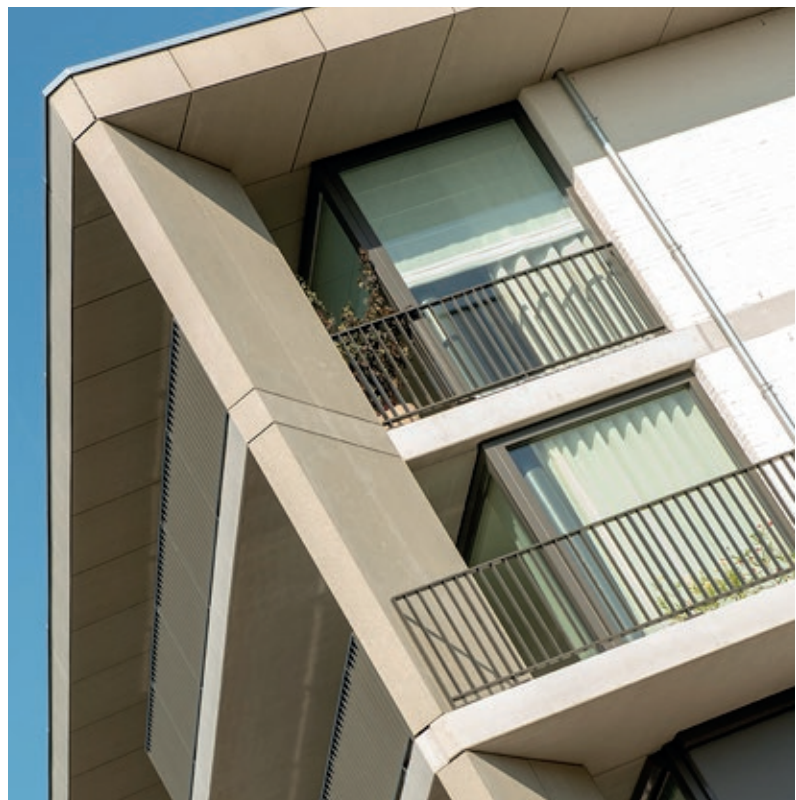
Longueur	2500/3050 mm
Largeur	1200 mm
Épaisseur	6/8/10 mm
Poids, incl. 10% d'humidité	11,3/15,1/18,9 kg/m <sup>2</sup>
Surface	Non traitée

## Couleur

Swisspearl Construction



La couleur illustrée peut différer de la couleur originale du produit.





**BIM**

Consultez les objets BIM sur [swisspearl.com](http://swisspearl.com).

**Garantie**

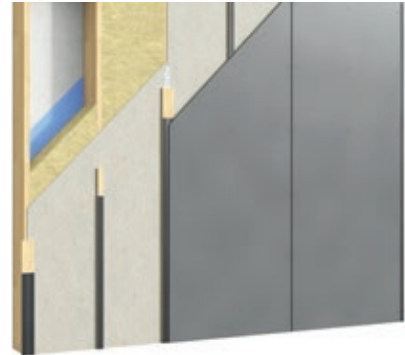
Rendez-vous sur [swisspearl.com](http://swisspearl.com) pour de plus amples détails sur la garantie Swisspearl.

**Instructions de POSE**

Téléchargez les instructions de montage des façades sur [swisspearl.com](http://swisspearl.com).

# Installation et systèmes

## Installation sur sous-structure en bois



## Installation sur sous-structure métallique



Swisspearl est l'un des leaders européens dans la fabrication de produits de construction polyvalents en fibres-ciment. Nos produits et solutions offrent de nouvelles possibilités originales pour la création de cadres de vie attrayants et durables. Mais Swisspearl ne se borne pas à développer des produits. Nous rendons tous les types de projets d'architecture et de construction à la fois plus faciles, plus rentables, plus inspirants et plus efficaces. Chaque projet de construction représente pour nous un investissement en relations humaines, né de notre volonté d'améliorer votre quotidien et de vous aider à faire de même autour de vous. Pour que chaque jour devienne un jour inoubliable.





**Swisspearl France SAS**

326, Avenue du Mal de Lattre  
de Tassigny, ZA Sud, BP83  
05102 Briancon

France

T: +33 (0)4 92 21 24 65

F: +33 (0)4 92 54 39 92

info@fr.swisspearl.com

**swisspearl.com**