

# LONGE TS

## 6) CARNET DE CONTRÔLE/TigaTech GmbH

<b>Fabricant :</b> TigaTech Derndorferberg 2 4501 Neuhofen/Krems, Autriche	<b>Désignation du produit/norme</b>	<b>Numéro de série</b>
	<b>Site</b>	<b>Date de montage</b>

Schéma du site :

[illegible]

# TigaSAFE



SYSTÈMES DE SÉCURITÉ DE TOITURE

## Remarques importantes concernant le produit

LONGE TS est un dispositif d'ancrage de TYPE A conforme à la norme EN 795:2012. Le dispositif d'ancrage est conçu pour une contrainte dans toutes les directions (360°) parallèle à la surface de la toiture. Le dispositif d'ancrage peut être utilisé par 1 personne maximum.

L'utilisation de la LONGE TigaSafe est uniquement autorisée pour la sécurité antichute. Lors de l'utilisation de la LONGE TigaSafe, l'utilisateur doit être équipé d'un absorbeur d'énergie, conformément à la norme DIN EN 355, qui limite les contraintes dynamiques agissant sur l'utilisateur à 6 kN maximum pendant le processus d'arrêt d'une chute.

- 1 Produit utilisé, normes
- 2 Désignation du produit
- 3 Utilisation par un nombre de personnes max. et force de choc
- 4 Les mentions renvoyant aux instructions de montage et aux consignes de sécurité doivent impérativement être respectées
- 5 Numéro de production
- 6 Application

<b>TigaTech</b> GmbH		<b>Hersteller:</b> TigaTech GmbH, 4501 Neuhoften an der Krems, Derndorferberg 2 +43 7227 21600, office@tigatech.at, www.tigatech.at	
<b>Produktbezeichnung</b> 2 Dispositif d'ancrage Type A, DIN EN 795:2012	<b>Modell</b> 1 <b>LONGE TS</b>	<b>Serien-Nr. &amp;</b> 5 <b>2024123 / 16</b>	<b>Max. Personenanzahl</b> 3 <b>1 Person</b> <b>6 kN Auffangkraft</b>
<b>Sicherheitsbestimmungen</b> 4 und Montageanleitungen sind stets zu befolgen!		<b>Einsatzzweck</b> 6 <b>Dispositif d'ancrage pour toitures de bâtiments inclinées</b>	
			

**TigaTech** GmbH

Derndorferberg 2, 4501 Neuhoften/Krems, Autriche  
Tél. +43 7227 21600, e-mail : office@tigatech.at, **www.tigatech.at**

# TigaSAFE

SYSTÈMES DE SÉCURITÉ DE **TOITURE**



## NOTICE DE MONTAGE ET D'UTILISATION



### DISPOSITIF D'ANCRAGE

TYPE A

### LONGE TS

Montage sur BOIS

**TigaTech** GmbH

## Remarques importantes concernant le montage

Les dispositifs d'ancrage doivent exclusivement être montés par un personnel qualifié ou des entreprises qualifiées.

Le montage doit être vérifié de manière appropriée, par exemple par analyse et contrôle.

Seuls les moyens de fixation fournis par le fabricant peuvent être utilisés.

Le matériau des éléments de fixation doit être approprié.

Avant le montage, il est impératif de vérifier que le support de montage est approprié pour le montage et le monteur doit également s'assurer qu'il résiste aux contraintes. En cas d'incertitude, ou si la résistance du support de montage aux contraintes n'est pas suffisamment connue, il est interdit de monter ou d'utiliser les produits TigaSafe et un ingénieur structure doit être consulté en cas de doute.

Si le marquage du dispositif d'ancrage n'est plus accessible après le montage, il est recommandé d'ajouter un marquage à proximité du dispositif d'ancrage.

**Cette notice de montage et les étapes de travail indiquées doivent impérativement être respectées !**

**Les consignes de sécurité et les règles générales doivent impérativement être lues attentivement et respectées avant le montage de la LONGE TigaSafe.**



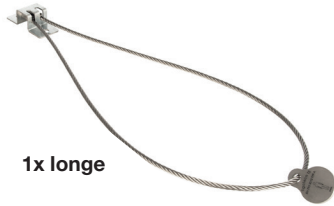
**Lors de chaque montage d'un produit TigaSafe, il convient d'établir un protocole de montage conformément à la norme ÖNORM 3417 (2016).**

Les instructions à respecter sont représentées sous forme de schémas et expliquées par écrit.  
En cas d'incertitude, veuillez contacter notre service technique :

**TigaTech**  
Derndorferberg 2  
4501 Neuhofen/Krems, Autriche  
Tél. +43 7227 21600  
E-mail : office@tigatech.at

# LONGE TS

## 1) Produit



1x longe



2x vis pour construction bois 8x80 mm ou de taille supérieure

## 2) Outils requis



Visseuse sans fil



TX30



Mètre ruban



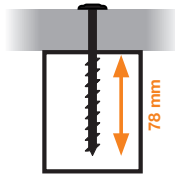
Crayon

## 3) Préparation

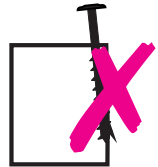
Épaisseur minimale 80 mm



Profondeur de vissage au moins 78 mm



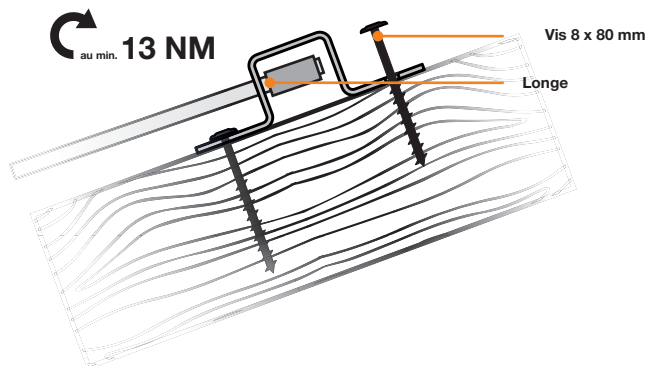
Ne pas faire éclater le bois !



## 4) Vissage

Complètement visser les deux vis l'une après l'autre avec 13 Nm jusqu'à ce que la tête de vis soit à fleur du support et que la longe ne bouge plus.

La longueur des vis doit éventuellement être adaptée en fonction de la structure (coffrage, lattage, contre-lattage, etc.)



# LONGE TS

## 5) PROCÈS-VERBAL DE RÉCEPTION

### Systèmes de sécurité de toiture TigaSafe

Indications minimales obligatoires de la documentation de montage :

Identification de l'objet / entreprise de montage / monteur responsable / identification du produit / moyens de fixation / plan schématique de la toiture (esquisse du plan de base avec dimensionnement des points d'ancrage)

Objet			
Maître d'ouvrage		Numéro d'ordre	
Adresse		Type de bâtiment	
Code postal/commune		Forme de la toiture	
		Point d'ancrage	

- ☐ Nous confirmons par la présente déclaration que le montage des points d'ancrage est conforme aux indications du fabricant.
- ☐ Nous confirmons par la présente déclaration que les points d'ancrage ont été contrôlés de manière conforme
- ☐ Point d'ancrage certifié SN EN 795      ☐ \_\_\_\_\_
- ☐ Structure porteuse (aucun doute quant à la capacité de charge)
- ☐ Structure porteuse
- ☐ Montage et moyens de fixation photographiés
- ☐ Esquisse avec dimensionnement des points d'ancrage / concept de sécurité
- ☐ Documentation transmise au maître d'ouvrage / propriétaire / architecte
- ☐ Remarque :

Entreprise exécutante			
Entreprise			
Adresse			
Code postal/commune			
Date			
Monteur Nom, prénom		Signature	
Produit Point d'ancrage		Quantité	
Entreprise de planification Nom, prénom		Signature	
Documents joints			