



Wickham Community Hub

Wickham, Australien

Architekt

Gresleyabas, Perth, Australien

Fassade

Largo Swisspearl Carat Agate 7219
Largo Swisspearl Carat Amber 7073
Largo Swisspearl Carat Granite 7061
Largo Swisspearl Carat Azurite 7040
Largo Swisspearl Carat Azurite 7041
Largo Swisspearl Carat Sonderfarbe
Largo Swisspearl Carat Coral 7032 HR
Largo Swisspearl Carat Coral 7031
Largo Swisspearl Carat Coral 7030
Largo Swisspearl Carat Anthracite 7024
Largo Swisspearl Carat Crystal 7010
Largo Swisspearl Carat Sandstone 7002

Standort

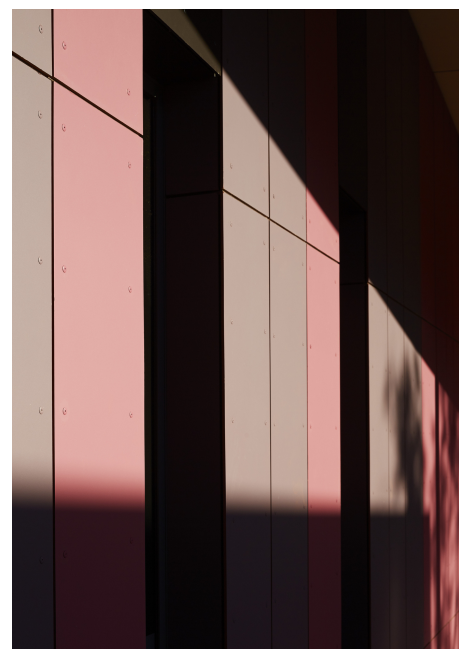
Carse St, Wickham WA 6720, Australien

Fotograf

Acorn Photo, Subiaco, Australien

Gebäudeart

Bildung, Mehrzweck, Sport & Freizeit, Öffentlich



SWISSPEARL



Nach fünfzehnjähriger Planungszeit bekamen die Einwohner von Wickham in Westaustralien endlich ihr neues Gemeindezentrum. Eine gebogene Dachlandschaft umschließt die Gemeinschaftsräume und der Gebäudekomplex integriert auch bestehende und neue Sportanlagen. Gresley Abas Architects aus Perth waren für das architektonische Konzept des neuen Wickham Community Hub verantwortlich.

Die stärkste Wirkung entfaltet das Gebäude durch die Fassadenverkleidung, die teils nach außen, teils zu den Flächen hin orientiert ist. Die Verkleidung setzt sich aus vertikalen Streifen und durchgefärbten Swisspearl Faserzementtafeln zusammen – 12'000 Quadratmeter Swisspearl Carat in vierzehn Standardfarben und elf Sonderfarben.

