



# Wickham Community Hub

Wickham, Australien

## Arkitekt

Gresleyabas, Perth, Australien

## Fasad

Largo Swisspearl Carat Agate 7219  
Largo Swisspearl Carat Amber 7073  
Largo Swisspearl Carat Granite 7061  
Largo Swisspearl Carat Azurite 7040  
Largo Swisspearl Carat Azurite 7041  
Largo Swisspearl Carat Skräddarsydda färger  
Largo Swisspearl Carat Coral 7032 HR  
Largo Swisspearl Carat Coral 7031  
Largo Swisspearl Carat Coral 7030  
Largo Swisspearl Carat Anthracite 7024  
Largo Swisspearl Carat Crystal 7010  
Largo Swisspearl Carat Sandstone 7002

## Plats

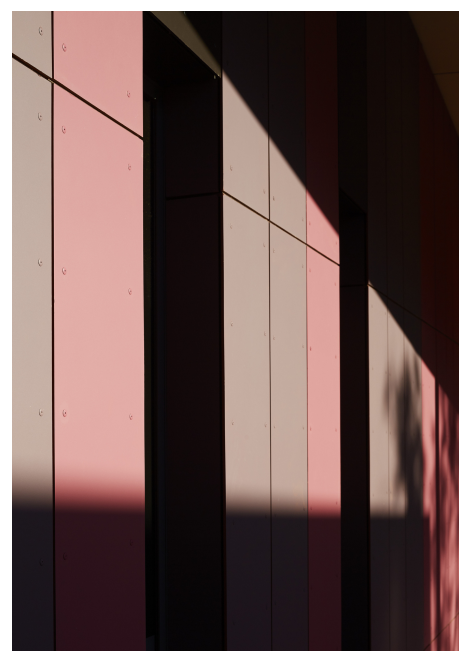
Carse St, Wickham WA 6720, Australien

## Fotograf

Acorn Photo, Subiaco, Australien

## Typ av byggnad

Utbildning, Flerfunktionell, Sport och Fritid, Offentlig



**SWISSPEARL**



Efter en planeringsperiod på femton år fick invånarna i Wickham, Australien, slutligen sin nya bygdegård. En böjd takform omsluter de gemensamma utrymmena. Gruppen med byggnader innehåller också befintliga och nya idrottsanläggningar. Arkitekterna Gresley Abas från Perth ansvarade för det arkitektoniska konceptet för Wickhams nya bygdegårdscener, skräddarsytt för befolkningens behov.

Byggnadens primära effekt skapas av fasadbeklädnaden, som delvis är utåtriktad och delvis riktad mot passagerna. Beklädnaden består av vertikala band och enfärgade Swisspearl-fibercementskivor – 12 000 kvadratmeter med Swisspearl Carat i fjorton olika standardfärger och elva specialfärger.

