



Wickham Community Hub

Wickham, Australia

Arkitekt

Gresleyabas, Perth, Australia

Fasade

Largo Swisspearl Carat Agate 7219
Largo Swisspearl Carat Amber 7073
Largo Swisspearl Carat Granite 7061
Largo Swisspearl Carat Azurite 7040
Largo Swisspearl Carat Azurite 7041
Largo Swisspearl Carat Tilpassede farger
Largo Swisspearl Carat Coral 7032 HR
Largo Swisspearl Carat Coral 7031
Largo Swisspearl Carat Coral 7030
Largo Swisspearl Carat Anthracite 7024
Largo Swisspearl Carat Crystal 7010
Largo Swisspearl Carat Sandstone 7002

Plassering

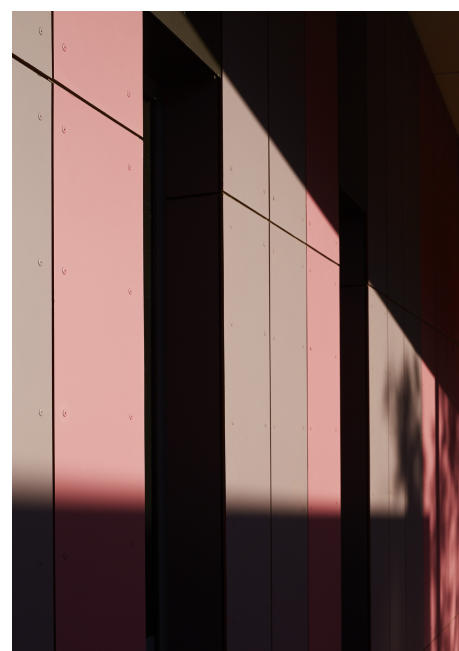
Carse St, Wickham WA 6720, Australien

Fotograf

Acorn Photo, Subiaco, Australia

Type bygning

Utdanning, Flerbruk, Sport og Fritid, Offentlig



SWISSPEARL



Etter femten års planlegging fikk innbyggerne i Wickham i Vest-Australia endelig et nytt samfunnshus. Et buet taklandskap omslutter fellesområdene. Bygningsgruppen inneholder også eksisterende og nye idrettsanlegg. Gresley Abas Architects fra Perth fikk ansvaret for det arkitektoniske konseptet for det nye Wickham Community Hub, skreddersydd for befolkningens behov.

Bygningens hovedeffekt skapes av bygningskledningen, som er orientert delvis utover og delvis mot de indre flatene. Kledningen er sammensatt av vertikale striper og ensfargede Swisspearl fibersementplater – 12 000 kvadratmeter Swisspearl Carat i fjorten standardfarger og elleve spesialfarger.

