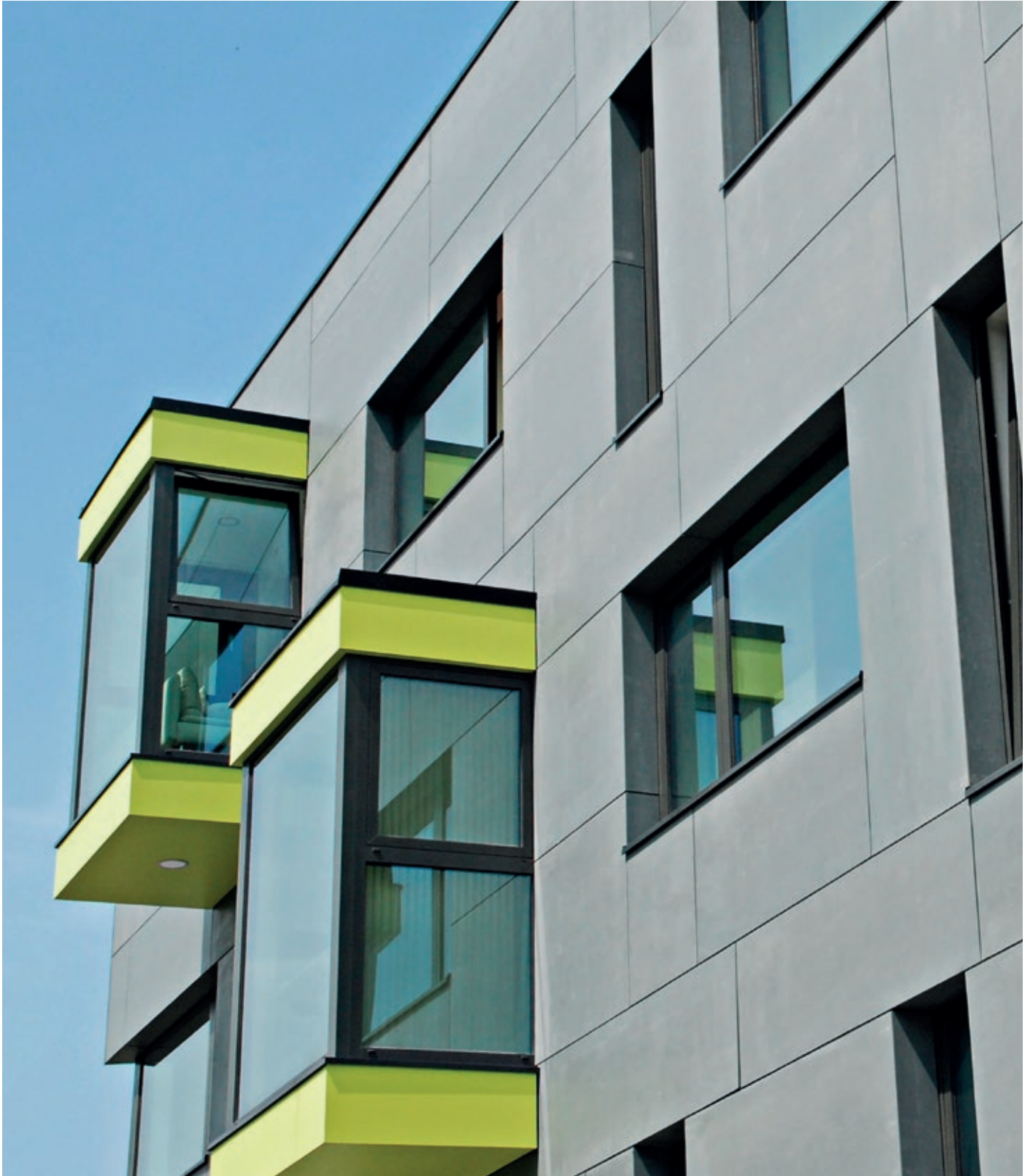


Asennusohje

Swisspearl Balcony -kaidelevy



Asentaminen

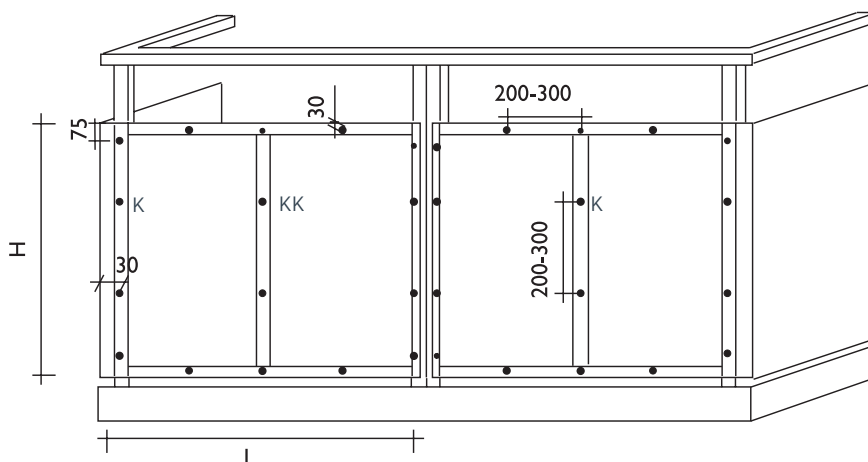
1. Tarkista lähetyksen sisältö välittömästi sen saavuttua työmaalle ja informoi Swisspearlin asiakaspalvelua mahdollisista vaurioista ja/tai puutteista.
2. Levyt asennetaan lavanipusta päälipuoli ulospäin, taustapuoli parvekkeen sisätiloihin päin.
3. Asentamisessa on noudatettava Swisspearlin yleisiä julkisivulevyjen kiinnitysohjeita. Huomioi tämän ohjeen kiinnikkeiden reuna- ja keskiöetäisyydet.
4. Levyjen työstämisessä tulee käyttää hyväkuntoisia sahaus- ja porausteriä. Sahausteränä käyteään timanttiteriä ja poraukseen kovapalateriä.
5. Levyt toimitetaan valmiiksi reunakäsitelyinä. Jos levyjä sahataan työmaalla: sahattu reuna pitää käsitellä Swisspearl-reunasuojalla. Sahauspöly ja asennuksen aikainen lika pitää pestä pois levyn pinnasta asennuksen yhteydessä.



Swisspearl sahanteriä

Metallirungon lämpöelämisen johdosta asennuksessa huomioitava:

- Aloita kiinnitys levyn keskeltä kiintopisteistä (K) (levyhalkaisija = kiinnikkeen halkaisija)
- Muut kiinnityskohdat: reikä 5 mm suurempi kuin ruuvin, pultin tai niitin runko
- Reuna- ja kulmaetäisyydet alla olevan piirustuksen mukaan (kts kuva)
- Kiinnike on keskitettävä reiän keskelle
- Kiinnikkeiden ja aluslevyjen materiaalina ruostumaton tai haponkestävä teräs
- Ei ylikiristystä!
- Aluslevyn pitää olla liukas ja ei ankkuroituva



Maksimi levykoko:

H x L = 1200 x 1800 mm.
Rankajako maksimissaan
k/k 600.

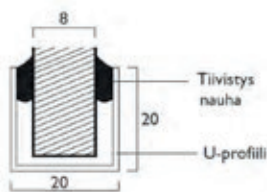
Kaiderungon mitoituksesta vastaa
kohteen rakennesuunnittelija.

Asentaminen

Kaidelevyn kiinnitys reunoilta U-kiskoon

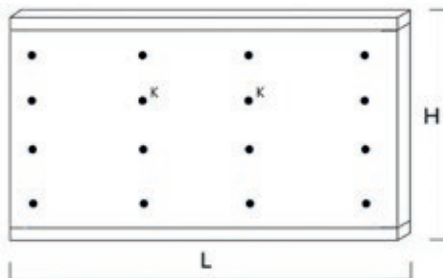
Levyn reunoilla kiinnitys voidaan tehdä myös jatkuvalla U-kiskolla (esim. alumiininen U-profiili 20x20 mm, s=2,0 mm) reunoilla kiertävien kiinnikkeiden sijasta. Reunalla kiertävien (ylä- ja alareuna tai vaihtoehtoisesti kaikilla neljällä sivulla) U-profiilien lisäksi levy tulee myös kiinnittää levyn keskialueella olevaan max k600 pystyrunkojakoon

k200-k300 kiinnikejain. Huomioi kiskoasennuksessa myös kaiderungon lämpöliikheet eli jätä kiskon pohjan ja levyn väliin n. 4 mm liikevara. Tee myös kaidelevyn alareunan U-kiskoon tarvittavat vedenpoistoreiät.



Leikkauskuva U-profiilista

Maksimimitoitus, kun levy tuettu U-kiskoon ylä- ja alareunastaan

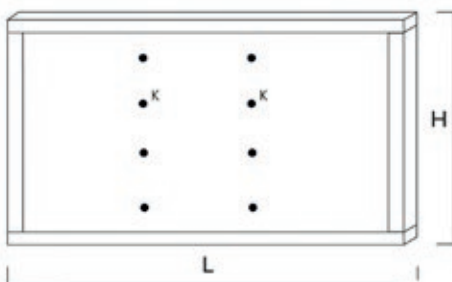


Suurin sallittu mitta
 $L \leq 1800 \text{ mm}$
 $H \leq 1200 \text{ mm}$

Kiinnikkeiden etäisyydet:

- Levyn ylä- ja alareunasta 200–300 mm
- Levyn pystyreunoista 30–150 mm
- Kiinnikejako pystyrungoilla k200–k300

Maksimimitoitus, kun levy tuettu U-kiskoon neljältä sivulta ja vähintään kahdesta keskirangasta



Suurin sallittu mitta
 $L \leq 1800 \text{ mm}$
 $H \leq 1200 \text{ mm}$

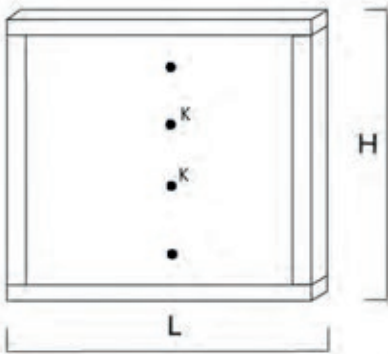
Kiinnikkeiden etäisyydet:

- Levyn ylä- ja alareunasta 200–300 mm
- Kiinnikejako pystyrungoilla k200–k300

Asentaminen

Kaidelevyn kiinnitys reunoilta U-kiskoon

Maksimimitoitus, kun levy tuettu U-kiskoon neljältä sivulta ja yhdestä keskirangasta



Suurin sallittu mitta

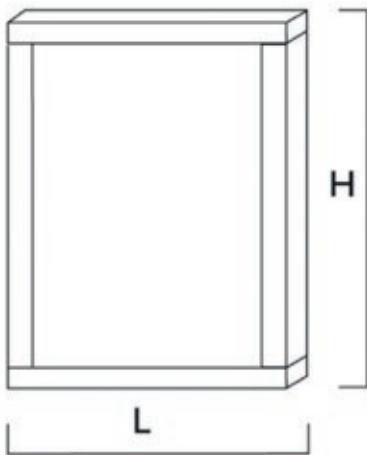
$L \leq 1200$ mm

$H \leq 1200$ mm

Kiinnikkeiden etäisyydet:

- Levyn ylä- ja alareunasta 200–300 mm
- Kiinnikejako pystyrungoilla k200–k300

Maksimimitoitus, kun levy tuettu U-kiskoon vain neljältä sivulta



Suurin sallittu mitta

$L \leq 600$ mm

$H \leq 1200$ mm

Levyjen varastointi ja suojaus työmaalla

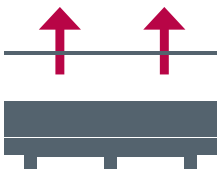


Suojaa sateelta

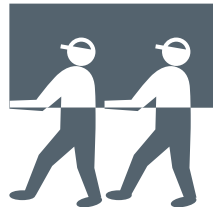


Max kolme lavaa

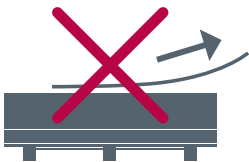
Swisspearl-levyt tulee säilyttää tasaisella ja kuivalla alustalla. Lavan suojamuovit ovat ainoastaan kuljetusaikaista suojausta varten. Levyt on suojattava sateelta ja kosteudelta katoksen alle tai hyvin ilmastoituna pressun alle. Kastuneita levyjä ei saa käyttää! Pidä aina välimuoveja maalattujen levyjen välissä. Lue asennusohjeet ennen työstön ja asennuksen aloitusta!



Nosta, älä vedä



Kanna näin



Swisspearl Oy kuuluu Swisspearl Holding -konserniin, joka on Euroopan johtavia rakennustuotteiden valmistajia. Konsernin päätuotteita ovat kuitusementtipohjaiset julkisivu- ja kattomateriaalit. Jotta Swisspearlin tuotteiden käytettävyys olisi aina erinomaisella tasolla, on niiden tueksi kehitetty täydelliset kiinnikesarjat ja työkalut. Käytettävyys joka tilanteessa mahdollistaa arkkitehtonisten ratkaisujen löytämisen mihin tahansa julkisivu- tai kattorakentamisen kohteeseen – olipa rakennus tarkoitettu julkiseen, yksityiseen, teolliseen tai maataloudelliseen käyttöön. Swisspearlin tuotteiden valmistus on sekä teknisesti edistynyt että ammattitaitoisesti johdettua. Tuotteiden jakelu on järjestetty alueellisten tytäryhtiöiden ja laatukriteerit täyttävien jälleenmyyjäverkostojen kautta. Asiantuntemus ja omistautuminen ovat aina osa Swisspearlin ratkaisuja, niin tuotteissa, tuotetuessa kuin kumppanuuksissa.



Swisspearl Suomi Oy

P.O. Box 46
Mineraalintie 1
08681 Lohja
+358 19 287 61
info@fi.swisspearl.com

swisspearl.com